

ÍNDICE

PRESENTACIÓN.....5

ÁREAS DE ACTIVIDAD.....11

 Consultoría.....12

 Formación.....14

 Metrología.....16

 Ingeniería.....18

CLIENTES.....21

TRABAJOS RESEÑABLES.....25



TÉCIMAN





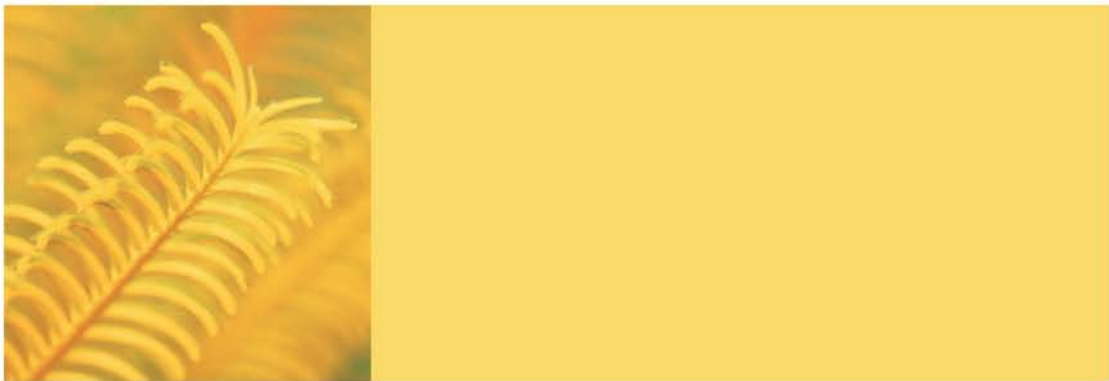
Téciman -empresa fundada en la década de los 80- ha mantenido siempre como primer objetivo, ayudar y respaldar a empresas y organizaciones de tamaños diversos en la mejora de su productividad; y ello, mediante la rigurosa aplicación de metodologías y herramientas de probada eficiencia.

TÉC ...TECNOLOGÍA
I ...INNOVACIÓN
MAN ...MANAGEMENT



Medimos nuestra eficacia
a través de los resultados de nuestros clientes.

Reconocidos por nuestros valores,
avalados por nuestros resultados.

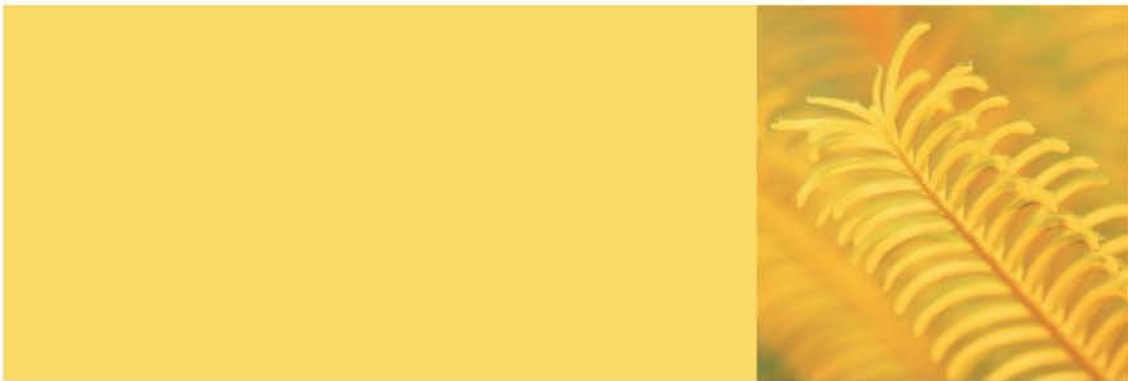


Desde entonces, todo un equipo de profesionales hemos desarrollado trabajos de diversa índole para más de un millar de clientes en España y la Unión Europea, pertenecientes a múltiples sectores: automoción, agroalimentario, químico, transporte, comercio, turismo, enseñanza, Administración Pública...



Téciman fundamenta su futuro en tres principios:
Innovar, emprender y mejorar.

Ello implica un modelo empresarial flexible y comprometido, una organización que aprende constantemente para poder así tener una mejor capacidad de respuesta.

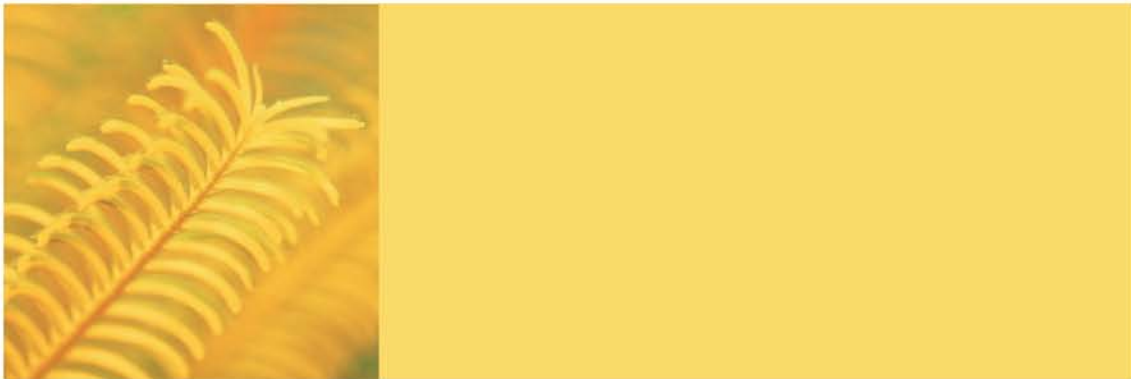


La innovación es el arte
de transformar el conocimiento
en riqueza y calidad de vida.



El equipo de personas que conforma nuestra organización es multidisciplinar.

Incluye ingenieros, economistas, químicos, informáticos, ... con una contrastada experiencia profesional.



Su cualificación académica se complementa con formación específica continua que mejora sus competencias:

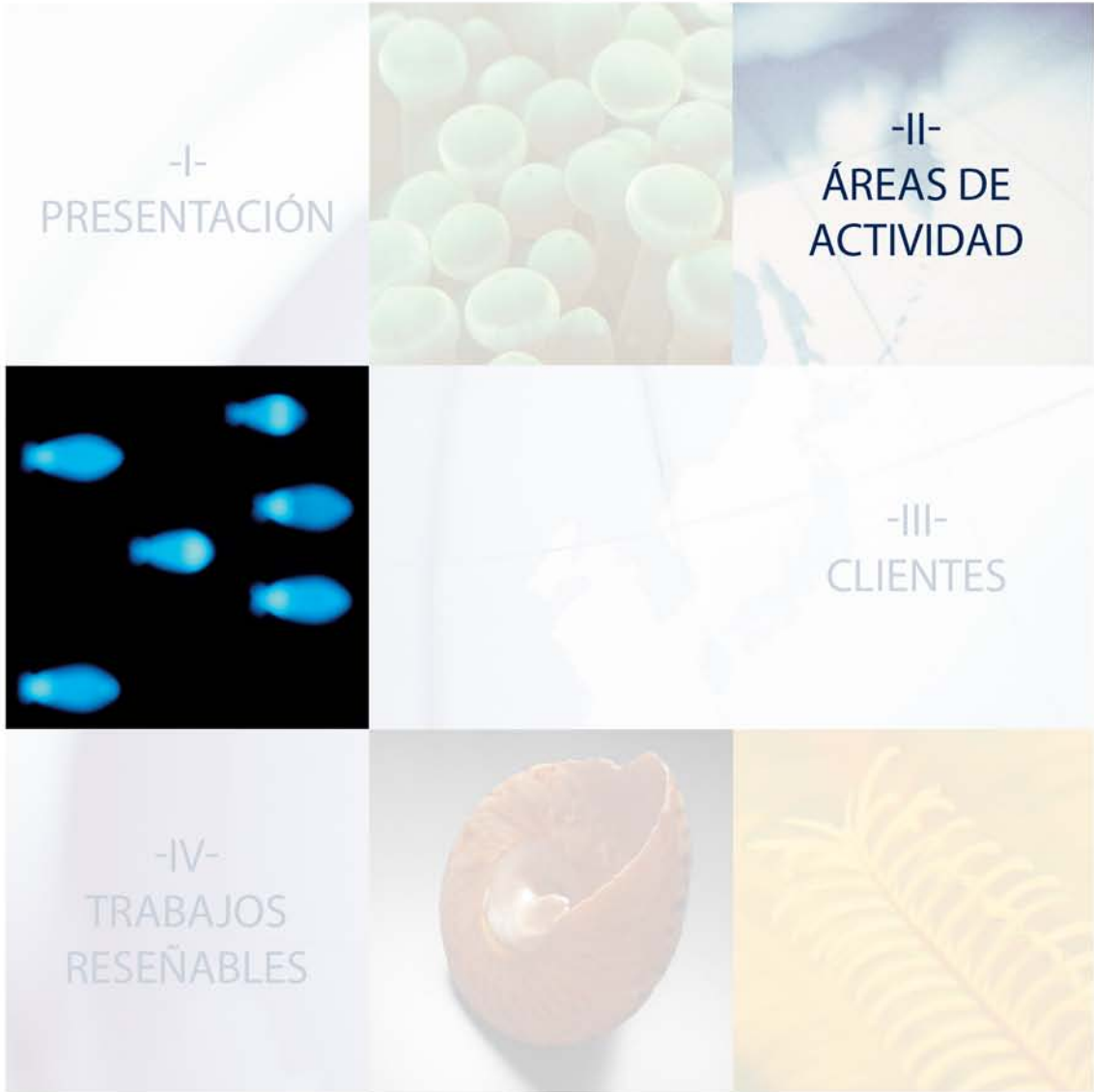
Audidores líder de sistemas de calidad (IRCA)

Máster en Gestión de Calidad Total

Certificación europea en logística (ECBL)

Licenciarios del Modelo EFQM de Excelencia

Ingeniería y Gestión medioambiental





ÁREAS DE ACTIVIDAD:

CONSULTORÍA

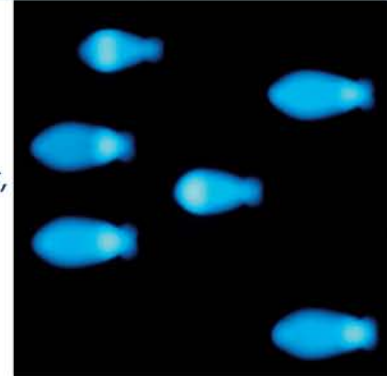
FORMACIÓN

METROLOGÍA

INGENIERÍA

ALGUNAS REFERENCIAS:

Michelin, Veka Ibérica, Servicios Semat, Grupo Antolín, Pinturas Juno, Colegio Blanca de Castilla, Igmo, Alutec Ibérica, Amcor flexibles Europe, Asercomex Logistics, Ariolsa, Cooperativa las Matas, Transportes Armiño, ADE, Consejo Superior de Cámaras, CEBEK, Junta de Castilla y León, Cámara de Oviedo, Conferco, Adeabur...



Desarrollamos un proyecto personalizado, el más adecuado a las características de cada organización.

Conocimiento, rigor, experiencia y empuje, marcan la relación con nuestros clientes.

El firme compromiso con los objetivos acordados, distingue nuestro trabajo.



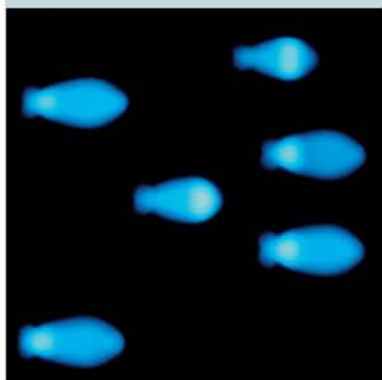
ÁREAS DE ACTIVIDAD:

CONSULTORÍA

FORMACIÓN

METROLOGÍA

INGENIERÍA



SERVICIOS:

GESTIÓN DE LA CALIDAD

ISO 9001 y sistemas de gestión de la calidad.
Calidad de servicio.
Medición y mejora de la satisfacción del cliente.
Modelo EFQM de Excelencia.
Ingeniería de la calidad...

GESTIÓN POR PROCESOS

Identificación y gestión de los procesos clave.
Organización por equipos de procesos.
Optimización de procesos.
Cuadros de mando
para el seguimiento de procesos...

GESTIÓN DE PROYECTOS

Sistema para la gestión de los proyectos
(internos y de clientes).
Equipos de proyecto, organización,
estructura matricial.
Gestión de riesgos.
Cuadro de mando del proyecto...

ESTRATEGIA ORGANIZACIONAL

Planificación estratégica.
Benchmarking.
Cuadro de mando Integral.
Procesos de cambio cultural, identificación
y coherencia de valores.
Estudios de rentabilidad...

MEJORA ORGANIZACIONAL

Diagnostico y mejora de procesos logísticos.
Implantación y auditorías 5S´.
Gestión del Conocimiento.
Campañas de Motivación.
Sistemas de Participación...



ÁREAS DE ACTIVIDAD:

CONSULTORÍA

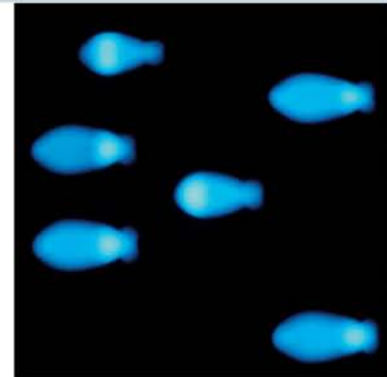
FORMACIÓN

METROLOGÍA

INGENIERÍA

ALGUNAS REFERENCIAS:

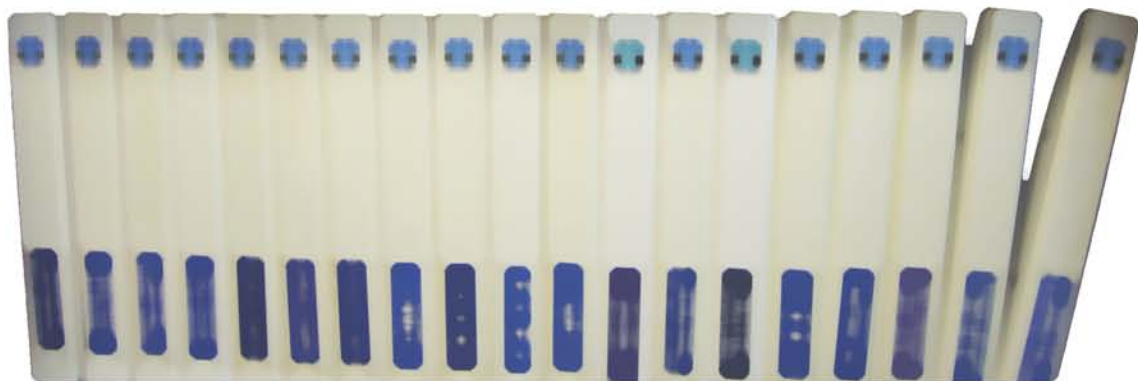
GlaxoSmithkline, VB Autobaterias, San Miguel, Renault España Comercial, Bridgestone Firestone, Grupo Antolín, Gonvarri Industrial, Fábrica Nacional de Moneda y Timbre, Galletas Gullón, Cámara de Burgos, Instituto Aragonés de Fomento, IIR España, EOI, Consejo Regional de Cámaras de Castilla y León, Universidad de Burgos...



Seminarios, conferencias, coaching... son las herramientas más utilizadas por Téciman en la difusión de sus conocimientos.

Nuestras acciones formativas responden en todo momento a las necesidades transmitidas por los clientes.

Nos adaptamos a sus requerimientos en formatos, contenidos y tiempos.



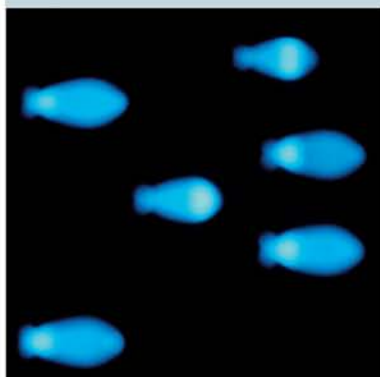
ÁREAS DE ACTIVIDAD:

CONSULTORÍA

FORMACIÓN

METROLOGÍA

INGENIERÍA



SERVICIOS:

COMPETENCIAS ESTRATÉGICAS

Gestión del cambio.
Planificación estratégica.
Despliegue de objetivos.
Cuadro de mando integral.
Modelo EFQM de Excelencia.
Benchmarking.
Principios y valores...

CRECIMIENTO PERSONAL

Inteligencia emocional.
Psicología positiva. Toma de decisiones.
Gestión del tiempo.
Control del estrés.
Presentaciones eficaces.
Creatividad.
Gestión de cambio personal...

HABILIDADES INTERPERSONALES

Liderazgo. Trabajo en equipo.
Motivación.
Manejo de situaciones conflictivas.
Habilidades de comunicación.
Negociación eficaz.
Delegación de tareas....

PLANIFICACIÓN, GESTIÓN Y MEJORA

Gestión por procesos.
Gestión de proyectos.
Sistemas de gestión de la calidad.
Gestión del conocimiento.
Ingeniería de la calidad (QFD, AMFE...).
Calidad en los servicios...

RENTABILIDAD Y GESTIÓN FINANCIERA

Finanzas para no Financieros.
Control de gestión.
Rentabilidad.
Gestión financiera.
Dirección financiera.
Claves en la creación y consolidación de empresas...



ÁREAS DE ACTIVIDAD:

CONSULTORÍA

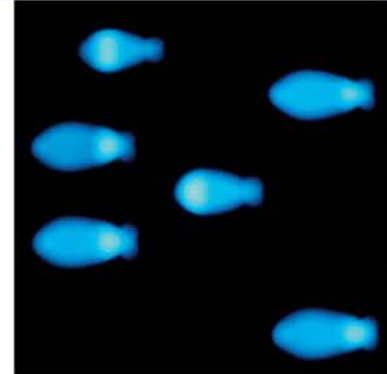
FORMACIÓN

METROLOGÍA

INGENIERÍA

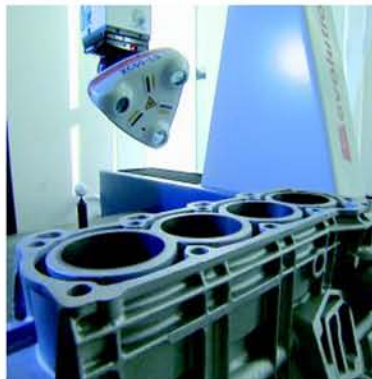
ALGUNAS REFERENCIAS:

Faurecia Automotive, Fontana di Pietro, Coop. Gestamp, Govimar, Grupo Antolín, Grupo Renault, Inmapa, Iveco Pegaso, Nissan Motor Ibérica, Peguform Ibérica, Plastic Omnium Industrial, Sekurit Saint Gobain, Talleres Rome...



Las exigencias cada vez mayores en materia de análisis y control dimensional, obligan a la empresa a disponer de sistemas y tecnología que den respuestas rápidas y fiables a estas necesidades.

Téciman aporta conocimiento, productos y servicios que garantizan una medición de alta calidad.



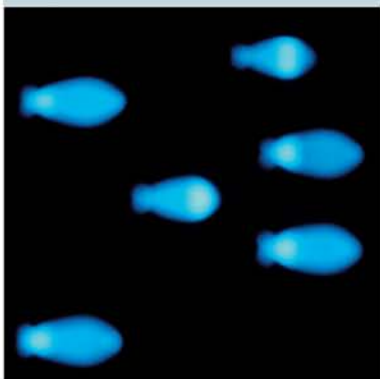
ÁREAS DE ACTIVIDAD:

CONSULTORÍA

FORMACIÓN

METROLOGÍA

INGENIERÍA



SERVICIOS:

COMERCIALIZACIÓN

Equipos y sistemas de medición 3D, MMC, brazos articulados, Laser-tracker, vision, ...
Software de medición, digitalización, ingeniería inversa ...

Accesorios y elementos de máquinas 3D
Sistemas modulares para construcción de útiles de posicionamiento, fijación y amarre.
Equipamiento de laboratorio...

ASISTENCIA, MANTENIMIENTO Y CALIBRACIÓN

Asistencia técnica y mantenimiento de máquinas 3D.

Calibraciones según Normas ISO-10360-2, VDI/VDE, GNOMO, ...

Actualización de máquinas y sistemas de medición 3D. Retrofits.

Traslado e instalación de máquinas 3D..

SERVICIOS Y CONSULTORÍA METROLÓGICA

Outsourcing de servicios y prestación de técnicos

Creación de programas de medición con software: Metrolog XG, Pcdmis, Umess, Holos, Calypso, ...

Medición de piezas, series, galgas, útiles de fabricación y control, pequeñas piezas y grandes volúmenes "in situ" o en laboratorio.

Asesoramiento metrológico, análisis de resultados, solución de problemas de geometría, ...

Planes de calibración.

Programas de formación y entrenamiento.

Consultoría metrológica en proyectos I+D+i.

Digitalización, escaneado y generación de superficies (STL, IGES, ...) para piezas, troqueles, matrices, moldes, ...



ÁREAS DE ACTIVIDAD:

CONSULTORÍA

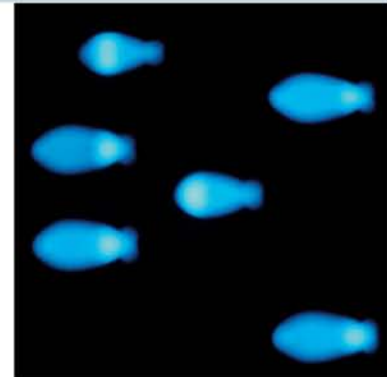
FORMACIÓN

METROLOGÍA

INGENIERÍA

ALGUNAS REFERENCIAS:

Aceros del Carrión, Autocares Arceredillo, Body and Truck, Fundación Oxígeno, Gestoría Temiño, Lenker Motor, Hidráulicas Moregru, Hierros Foro, Maxam Europe, Saint Gobain-Vicasa, Santamaría Merino, Talleres y carrocerías Almar, Talleres Aldama, Vecopol, Renault España, Volkswagen China...



Proporcionamos servicios de Ingeniería que, por exigencias de legislación o por necesidades puntuales, precisan de nuestro asesoramiento y colaboración en el desarrollo de tareas específicas.



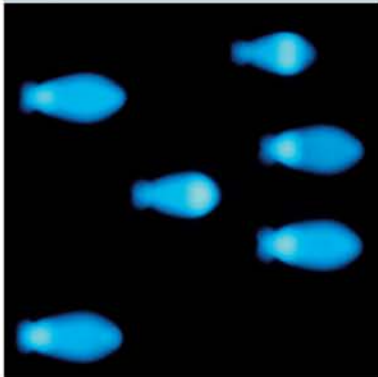
ÁREAS DE ACTIVIDAD:

CONSULTORÍA

FORMACIÓN

METROLOGÍA

INGENIERÍA



SERVICIOS:

INGENIERÍA CIVIL E INSTALACIONES

Outsourcing de servicios y prestación de técnicos.

Proyectos, estudios técnicos, certificaciones
y direcciones de obra.

Gestión de licencias y legalizaciones.

Proyectos en vehículos: reformas de importancia,
homologaciones, fichas reducidas, ...

Digitalización, creación y modificación de planos...

INGENIERÍA DE PRODUCTO, PROCESO Y CALIDAD

Coordinación y colaboración
con ingeniería del cliente.

Diseño y desarrollo de nuevos productos
con programas CAD, Catia V5, I+Deas, 2D/3D.

Dirección de AMFE's de producto-proceso.

Desarrollo de planes de vigilancia proceso.

Análisis de geometría y útiles de fabricación.

Verificación de aptitudes de los medios.

Gestión documental.



El mejor aval de Téciman son sus clientes

ASOCIACIONES Y ORGANISMOS OFICIALES

AGENCIA DE INVERSIONES Y SERVICIOS DE CASTILLA Y LEÓN
ASOCIACIÓN DE AGRICULTORES Y GANADEROS PALENTINOS
ASOCIACIÓN DE EMPRESARIOS DE ARANDA DE DUERO Y LA RIBERA
ASOCIACIÓN DE EMPRESARIOS DE AUTOMOCIÓN DE BURGOS
ASOCIACIÓN DE JÓVENES EMPRESARIOS
ASOCIACIÓN DE PADRES DE PERSONAS CON AUTISMO DE BURGOS
ASOCIACIÓN PROVINCIAL DE EMPRESARIOS FABRICANTES DE MUEBLES, EBANISTAS Y CARPINTEROS DE BURGOS
CLUB EXCELENCIA EN LA GESTIÓN
AYUNTAMIENTO DE AVILÉS
AYUNTAMIENTO DE CASTRILLÓN
AYUNTAMIENTO DE CORVERA
AYUNTAMIENTO DE GOZÓN
AYUNTAMIENTO DE ILLAS
AYUNTAMIENTO DE VILLAMARTÍN
CÁMARA OFICIAL DE COMERCIO E INDUSTRIA DE BRIVESCA
CÁMARA OFICIAL DE COMERCIO E INDUSTRIA DE BURGOS
CÁMARA OFICIAL DE COMERCIO E INDUSTRIA DE CAMPO DE GIBRALTAR
CÁMARA OFICIAL DE COMERCIO E INDUSTRIA DE HUESCA
CÁMARA OFICIAL DE COMERCIO E INDUSTRIA DE SORIA
CÁMARA OFICIAL DE COMERCIO E INDUSTRIA DE TERUEL
CÁMARA OFICIAL DE COMERCIO, INDUSTRIA Y NAVEGACIÓN DE AVILÉS
CÁMARA OFICIAL DE COMERCIO, INDUSTRIA Y NAVEGACIÓN DE OVIEDO
CENTRO DE INVESTIGACIÓN Y DESARROLLO EN AUTOMOCIÓN
CENTRO ESPAÑOL DE LOGÍSTICA
COLEGIO OFICIAL DE INGENIEROS TÉCNICOS INDUSTRIALES DE ÁLAVA
CONFEDERACIÓN DE COMERCIO DE CASTILLA LEÓN
CONFEDERACIÓN EMPRESARIAL DE VIZCAYA
CONSEJERÍA DE ECONOMÍA DEL PRINCIPADO DE ASTURIAS
CONSEJERÍA DE INDUSTRIA, COMERCIO Y TURISMO JUNTA DE CASTILLA Y LEÓN
CONSEJO REGIONAL DE CÁMARAS OF. DE COMERCIO E INDUSTRIA DE CASTILLA Y LEÓN
CONSEJO SUPERIOR DE CÁMARAS OF. DE COMERCIO E INDUSTRIA DE ESPAÑA
DIRECCIÓN GENERAL DE COMERCIO Y CONSUMO DE CASTILLA Y LEÓN
ESCUELA DE ORGANIZACIÓN INDUSTRIAL
FEDERACIÓN DE ASOCIACIONES EMPRESARIALES DE BURGOS
FEDERACIÓN DE EMPRESARIOS DE COMERCIO DE BURGOS
FEDERACIÓN DE EMPRESARIOS DEL METAL DE BURGOS
FUNDACIÓN GENERAL UNIVERSIDAD DE BURGOS
FUNDACIÓN LABORAL DE LA CONSTRUCCIÓN
INSTITUTO ARAGONÉS DE FOMENTO
INSTITUTO TECNOLÓGICO DE CASTILLA Y LEÓN
INSTITUTO VASCO DE LOGÍSTICA
MINISTERIO DE DEFENSA
PARQUE Y CENTRO DE MANTENIMIENTO Y MATERIAL DE ARTILLERÍA (P.C. M.A.Y.M.A.)
UNIÓN DE COMERCIANTES DE AVILÉS Y COMARCA
UNIVERSIDAD DE BURGOS

...

EMPRESAS

A. MOLLEDA, S.A.
A.T.A.E.
ACEROS DEL CARRIÓN, S.A.
ACINESGON, S.A.
ADASA, S.A.
AGROPAL, S.C.L.
AGUAS DE SANTOLÍN, S.A.
ALFAMOLDE, L.D.A.
ALMACENES CÁMARA S.A.
ALPHACAN ESPAÑA, S.A.
ALUTEC IBÉRICA, S.L.
AMAHE, S.A.
AMBAR TELECOMUNICACIONES, S.L.
AMBULANCIAS RODRIGO S.L.
AMCOR FLEXIBLES, EUROPE,S.A.
AMVI, S.A.
ANGULO GENERAL QUESERA S.A.
ANSA LEMFÖRDER, S.A.
ARIOL S.A.
ARO AUTOMATISMOS, S.A.
ARTINE, S.L.
ASERCOMEX LOGISTICS, S.L.
ASTI, S.A.
AUDIOTEC, S.A.
AURTENETXEA S.A.
AUTO AUSÍN, S.L.
AUTO CARROCERÍAS J.M.D. S.L.
AUTO FÓRMULA S.A.
AUTOGESA, S.L.
AUTOMÓVILES MARRO, S.L.
AUTOS NORDEN, CAR MUSTANG S.L.
BENTELER ESPAÑA, S.A.
BLOQUE LOGÍSTICO DE HIDROCARBUROS, S.L.
BODY AND TRUCK, S.L.
BRIDGESTONE FIRESTONE HISPANIA, S.A.
BURGOS TRUCK, S.A.
C.D.M. Y MANUTENCIÓN, S.A.
CADENA HUSA
CADIELSA, S.L.
CAMESA, S.A.
CÁRNICAS SEDANO S.A.
CARROCERÍAS CAPRI, S.L.
CARTONAJES IZQUIERDO, S.A.
CASPLE, S.A.
CERÁMICAS GALA S.A.
CENTRO DE TRANSPORTES DE LA ADUANA DE BURGOS
CERCABUR, S.L.
CIDUT, S.L.
COMERCIAL RUIZ MARTÍN, S.A.
CONAL HISPANIA, S.A.
CONSTRUCTO, S.A.
COOPERATIVA LAS MATAS
CALCETINES MINGO
CORPORACIÓN LOGÍSTICA PEÑACOBIA S.L.
CROPUSA, S.A.
CYLBUR, COMPRAS Y LOGÍSTICA BURGALESA, S.L.
DATACOM SOLUCIONES INTERNET S.L.
DAU COMPONENTES, S.A.
DELPHI COMPONENTES, S.A.
DIVISOIL, S.L.
DUA, S.L.
DUO FAST ESPAÑA, S.A.
E.D.B., S.A.
E.S. RÍO TIRÓN, S.A.
EUROPRODCOM CÁRNICAS, S.L.
EL XAMEX, S.A.
ELECTRIFICACIONES DEL DUERO, S.A.
EMBUTIDOS LA HOGUERA, S.A.
EMERSAN, S.A.
ENFORMA XXI CASTILLA Y LEÓN, S.A.
ESTAMPACIONES AGUIRRE, S.A.
EUROCAMIONES ARANDA, S.A.
FÁBRICA NACIONAL DE MONEDA Y TIMBRE, S.A.
FAMAVI S.A.
FAURECIA, S.A.
FENORTE, S.A.
FUNOR, S.A.
GALLETAS TEJEDOR, S.A.
GECAL S.A.
GESTAMP AVEIRO, S.A.
GESTIÓN Y CONTROL DEL RUIDO, S.L.
GESTORÍA TEMIÑO, S.L.
GONVARRI INDUSTRIAL, S.A.
GOVIMAR, S.A.
GROUP-OIL, S.A.
GRUPO ANTOLÍN, S.A.
GRUPO ANTOLÍN-ARA, S.L.
GRUPO ANTOLÍN ARDASA, S.A.
GRUPO ANTOLÍN-DAPSA, S.A.
GRUPO ANTOLÍN-EUROTRIM, S.A.
GRUPO ANTOLÍN IGA
GRUPO ANTOLÍN-INGENIERÍA, S.A.
GRUPO ANTOLÍN PSA
GRUPO ANTOLÍN-PLASBUR, S.A.
GRUPO ANTOLÍN-ARAGUSA, S.A.
GRUPO ANTOLÍN TANGER
GRUPO ANTOLÍN-VIGO, S.L.
GRUPO HIBURSA
GLAXO WELLCOME, S.A
H.Q. PROSIDIER- IBÉRICA, S.A.
HEIMBACH IBÉRICA, S.A.
HERCAL S.A.
HERMANOS YAGÜE, S.A.
HERMERIEL, S.A.
HERVÁS, S.L.
HIDROTECAR, S.A.
HORMISORIA, S.L.
INMAPA, S.L.
INMAPA AERONAÚTICA, S.L.
I.R.M., S.A.
IGE 2000, S.L.
IGMO, S.L.
IIR ESPAÑA
IMPORT MÓVIL JULIÁN AUTO, S.L.
IMPROGESA, S.A.
INDALUX, S.A.
INDUSTRIA DE MOLDES, S.A.
INDUSTRIAL GOÑABE, S.A.
INDUSTRIAL MATRICERA PALENTINA, S.L.
INDUSTRIAS DEL UBIERNA, S.A.
INDUSTRIAS MANSILLA, S.A.
INDUSTRIAS MAXI, S.A.
INDUSTRIAS MET. HERMANOS AUSÍN, S.A.
INERGY, S.A.

EMPRESAS

INSMABUR, S.L.
INSTALACIONES ELÉCTRICAS GÓMEZ ARNÁIZ, S.A.
INSTALACIONES ELÉCTRICAS VEYFRA S.A.
INTERNACIONAL DE SERVICIOS Y SUMINISTROS, S.L.
INTERNATIONAL TRUCKS, S.A.
IVECO PEGASO, S.A. MADRID
IVECO PEGASO, S.A. VALLADOLID
ITEK INGENIERIA, S.L.
JAVIER ESTEBAN, S.L.
JOROGASO, L.D.A.
KATAFORESIS DE BURGOS, S.A.
KEPLER INGENIERÍA Y ECOGESTIÓN, S.L.
KöLSAN DISEÑO CREATIVO, S.L.
LA FLOR BURGALESA, S.L.
LAER BASIC, S.A.
LAVANDERÍA RIALCA, S.A.
LOBANFI, S.L.
LOGICAST, S.L.
LOGISBUR, S.L.
LOGÍSTICA SANMIVAL, S.L.
LUSAMBAR, S.A.
LENKER MOTOR, S.A.
MADELPLAST, S.A.
MADELMOLD, S.A.
MADERAS ANGULO, S.L.
MADERAS RUPÉREZ, S.L.
MANIPLASTIC, S.L.
MANUFACTURAS MIRANDA S.L.
MAQUINARIA AGRÍCOLA SANTIDRIAN, S.L.
MASOVA, S.L.
MATRICAL, S.L.
MATRICERÍA REDONDO, S.A.
MAXAM CORP. SAU.
MECAPISA, S.A.
METALIBÉRICA S.A.
MIGUÉLEZ, S.A.
MOLTEPLAS, S.A.
MONTAJES INDUSTRIALES, S.L.
MONTAJES POUUMAN
MONTEFIBRE HISPANIA, S.A.
MUEBLES RUBLAS S.A.
NEUMÁTICOS MICHELIN, S.A.
NICOLÁS CORREA, S.A.
NISSAN EUROPE N.V.
NISSAN MOTOR CO., LTA.
NISSAN VEHÍCULOS INDUSTRIALES, S.A.
OPEL ESPAÑA DE AUTOMÓVILES, S.A.
PABLO DE LAS HERAS, S.A.
PAPELERA PENINSULAR, S.A.
PATATAS DANDI, S.L.
PEGUFORM IBÉRICA, S.A.
PÉREZ VELASCO, S.L.
PH INFORMÁTICA Y ORGANIZACIÓN, S.A.
PIERRE GUERIN IBERICA, S.A.
PINASA, S.A.
PINTURAS FLORMA, S.A.
PINTURAS JUNO, S.A.
PLASTIC OMNIUM INDUSTRIAL, S.A. ÁVILA
PLASTIC OMNIUM INDUSTRIAL, S.A. VALENCIA
PLASTIC OMNIUM INDUSTRIAL, S.A. VIGO
PLÁSTICOS INDUSTRIALES BOCANEGRA, S.A.
POLÍGONO MOTOR BURGOS, S.A.
PORTUGAL CARS, S.L.
PROCESO DIGITAL DE AUDIO, S.L.
PROCESOS INDUSTRIALES Y AUTOMATISMOS, S.L.
PROINGESA, S.A.
PRONUTEC S.A.
PUERTAS SIFER S.A.
R.F.S. OBRAS HIDRÁULICAS, S.L.
RALLASA, S.L.
RENAULT ESPAÑA, S.A. PALENCIA
RENAULT ESPAÑA, S.A. VALLADOLID
RENAULT VEHÍCULOS INDUSTRIALES, S.A.
ROJATEX, S.L.
SAETA, S.A.
SAINT GOBAIN-ICASA, S.A.
SAINT GOBAIN-VICASA, S.A.
FAURECIA – S.A.I. AUTOMOTIVE ALLIBERT, S.A. MADRID
FAURECIA – S.A.I. AUTOMOTIVE ALLIBERT, S.A. ORENSE
FAURECIA – S.A.I. AUTOMOTIVE ALLIBERT, S.A. PORTUGAL
SAN MIGUEL FÁBRICAS DE CERVEZA Y MALTA, S.A.
SANEAMIENTOS BURGOS, S.A.
SANTANA MOTOR, S.L.
SEKURIT SAINT GOBAIN, S.A. PORTUGAL
SEKURIT SAINT GOBAIN, S.A. AVILES
SEKURIT SAINT GOBAIN, S.A. ARBOÇ
SERVICIOS SEMAT, S.A.
SOLVAY AUTOMOTIVE IBÉRICA, S.A.
STORK-INTERIBÉRICA, S.A.
SUMINISTROS ENERGÉTICOS INTEGRALES SEINSA, S.A.
SUMINISTROS INDUSTRIALES VIPER, S.A.
TALLERES A. GARCIA E HIJOS, S.L.
TALLERES ASA, S.L.
TALLERES B.P.R., S.L.
TALLERES BURGOS, S.A.
TALLERES IGLESIAS, C.B.
TALLERES MARIO
TALLERES MECÁNICOS PEDRO, S.A.
TALLERES PEDRO GÓMEZ, S.A.
TALLERES PORTUGAL, S.L.
TALLERES RESTITUTO MARTÍN E HIJOS, S.L.
TALLERES ROME, S.A.
TALLERES SAN ISIDRO
TALLERES Y MECANIZADOS VICE, S.L.
TARILONTE SASTRE, S.L.
THYSSEN KRUPP
TÍTULO S.A.
TOMÁS BODERO, S.A.
TRANSPORTES ARMIÑO, S.A.
TRANSPORTES HIJOS DE P. PÉREZ, S.L.
TRAZOS, S.L.
TROQUELERÍA ASOCIAC, S.A.
TRW AUTOMOTIVE ESPAÑA, S.A.
UBIPLAST, S.A.
VB AUTOBATERÍAS, S.A.
VEKA IBÉRICA, S.A.
VELÁZQUEZ Y TOMÉ CONSULTORES, S.L.
VIAJES TODOMUNDO S.A.
VILLA HERMANOS, S.A.
VISTEON CENTRO, S.A.
VISTEON INTERIORES, S.A.
VIVEROS GALLO, S.L.
WATTOLID, S.A.
...



Se incluyen a continuación algunos de los trabajos desarrollados por TÉCIMAN para distintas instituciones.

Se omiten los trabajos realizados para empresas privadas por motivos de confidencialidad.

Nuevas herramientas para el cambio, “El Diagnóstico Logístico”

Programas realizados en 30 empresas de Burgos y Soria, cofinanciados por ADE y las Cámaras de Burgos y Soria.

Se analiza la coordinación e integración de tres elementos:
Infraestructura, sistemas operativos de gestión y estructura organizativa.

“Análisis e Interrelación de Procesos Logísticos”

Realizado en 15 empresas de Burgos cofinanciado por ADE y la Cámara de Burgos.

El objetivo fué analizar los aspectos relacionados con la logística, que los propios empresarios identificaron como susceptibles de mejora.

Tras el análisis se estableció un plan de prioridades en la política de innovación y mejora de sistemas.

Diagnósticos Logísticos

Solicitados por CEBEK (Confederación Empresarial de Vizcaya).

Se realizan auditorías logísticas y análisis de datos para tres grandes empresas.

El objetivo fué detectar los factores críticos relacionados con la operativa logística, que repercutían en el margen de beneficio.

Desarrollo de planes estratégicos en el sector peluquerías de Burgos

Se desarrolla una publicación que recoge la metodología adaptada al tamaño y sector de las empresas participantes y una herramienta informática que facilita la definición y registro del plan estratégico.

Se realizan planes estratégicos en veinte empresas del sector peluquerías.

Se redactan 20 informes de auditoría que incluyen los resultados de las encuestas de los clientes de cada establecimiento, así como una comparativa con el resto de clientes, y áreas de mejora detectadas.



**Más de 1000 profesionales pasan anualmente por
nuestros distintos programas de formación**

CONSULTORÍA: Guías de Calidad

Se han realizado distintos proyectos específicos para la mejora de la competitividad del pequeño comercio en:

Ávila, Avilés, Burgos, León, Palencia, Salamanca, Segovia, Soria, Valladolid y Zamora.

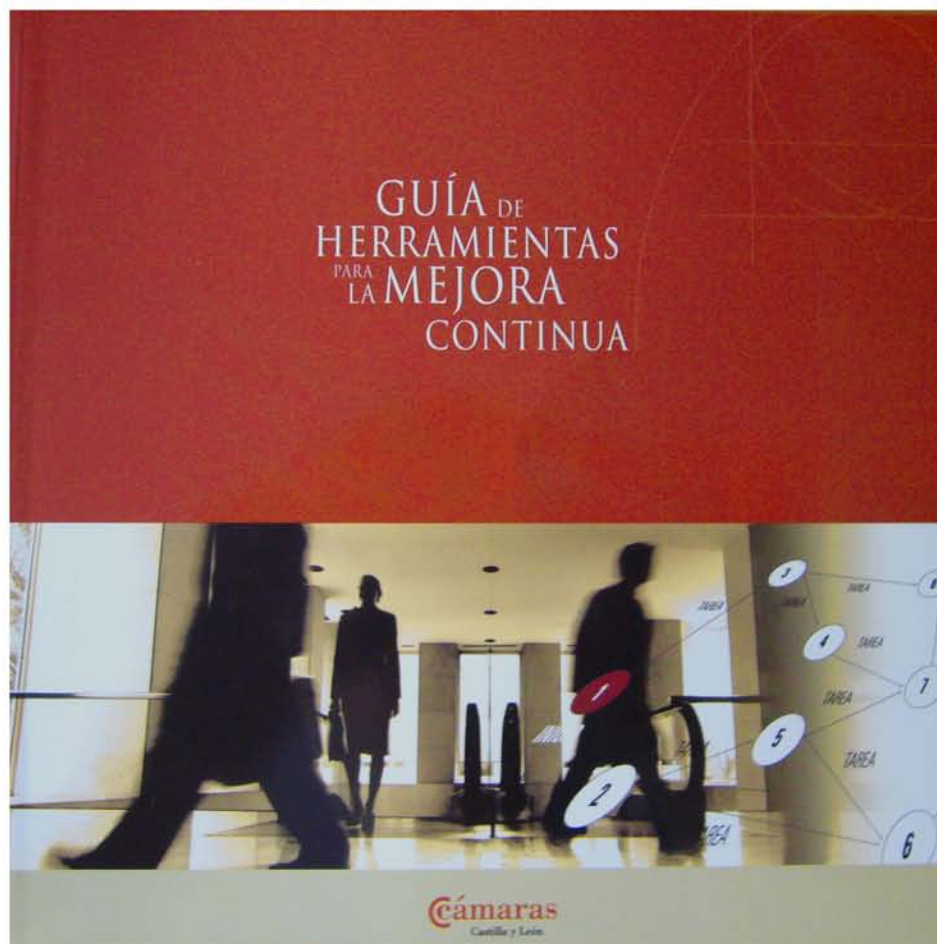
Estos trabajos se recogen en 14 publicaciones complementadas con sus correspondientes CD-ROM que incluyen las herramientas de mejora diseñadas (indicadores, evolución, encuestas, etc.).



Más de 5.000 horas de intervención directa en las instalaciones y procesos de nuestros clientes, demuestran la confianza en nuestra competencia al dejarnos formar parte de su actividad diaria

Guía de herramientas para la mejora continua

Con la edición de esta publicación las Cámaras de Comercio e Industria de Castilla y León pretenden facilitar a las empresas un instrumento de consulta capaz de proporcionar al empresario nociones básicas sobre distintas técnicas y herramientas de mejora, al mismo tiempo que ofrecerles algunos elementos de juicio que puedan servirles a la hora de elegir aquellas que más se ajustan a sus necesidades.



Plan Castilla y León Calidad. Excelencia en la Gestión Empresarial

Téciman viene desarrollando desde su primera convocatoria el "Programa I: Iniciación a la excelencia empresarial como sistema de gestión integral" ejecutando más de cien planes de mejora para distintas PYMES de Castilla y León.

Formación en el Modelo EFQM de Excelencia y realización de autoevaluaciones en las empresas participantes.

En busca de la mejora

Diseño y desarrollo de contenidos de una Publicación en forma de cómic para sensibilizar a los comerciantes sobre la importancia de la calidad de servicio.

Editado por La Cámara de Comercio de Huesca y el Consejo Aragonés de Cámaras.



CONSULTORÍA: Programa para fomentar la gestión de calidad en el comercio minorista en España

Elaboración del sistema de gestión de la Marca "Cámaras- calidad de servicio en el pequeño comercio" para la certificación de establecimientos comerciales conforme a la norma UNE-175001.

Homologación de 52 Cámaras de Comercio e Industria como entidades certificadoras de establecimientos comerciales con la Marca: CÁMARAS – CALIDAD DE SERVICIO EN EL PEQUEÑO COMERCIO.

Formación de 180 responsables de certificación y auditores de Cámaras.



Cámaras
*calidad de servicio
en el pequeño comercio*
UNE 175001

**En torno al 90% de nuestros nuevos clientes
vienen referenciados por otros clientes
que han considerado satisfactorio nuestro servicio**

Diseño e implantación de Balanced Scorecard (BSC)

Se diseña e implanta el Cuadro de Mando Integral en 12 Pymes de Castilla y León. El proyecto está cofinanciado por ADE y las Cámaras de Castilla y León.

Uno de nuestros objetivos prioritarios con este proyecto es facilitar a las organizaciones la definición de la estrategia y cómo, de una manera operativa, se puede diseñar e implementar a través del BSC en ellas.

Se desarrollan 2 CD-ROM que recogen una guía metodológica y un software de apoyo a la implantación.



Hemos desarrollado trabajos de distinta índole para más de 1.000 empresas, lo que supone un conocimiento exhaustivo de las características y necesidades del tejido empresarial.



OTROS TRABAJOS RESEÑABLES

Diseño, desarrollo de contenidos, estampación y distribución de tres mil Cd-rom interactivos denominados "CALIDAD DE SERVICIO EN EL PEQUEÑO COMERCIO".

Protocolo de visitas para la captación de empresas colaboradoras en el Programa: FORMACIÓN PROFESIONAL: ESTANCIAS FORMATIVAS DE PROFESORES EN EMPRESAS.

Plan agrupado de certificaciones ISO 9001 en el sector de los talleres de automoción de Burgos.

Implantación y certificación del sistema de gestión medioambiental en empresas de venta y reparación de vehículos.

Evaluación del impacto de la primera pasarela de la moda de Castilla y León

Realización de Diagnósticos Avanzados de Innovación y de Planes de Apoyo a la Innovación en el marco del programa INNOCÁMARAS.

Plan de revitalización integral del pequeño comercio de Cuéllar.

Estudios de viabilidad y definición de las líneas estratégicas para la realización de centros comerciales en las ciudades de Palencia, Ponferrada y Villamartín (Cádiz).

Participación en el Comité técnico de normalización de AENOR AEN/CTN 175/GT 2 "CALIDAD DE SERVICIO", que se ha encargado del desarrollo de la norma UNE EN 175001-1 orientada a la calidad de servicio en el pequeño comercio.

**La operatividad óptima de Téciman,
está garantizada por la fidelidad
de clientes como Grupo Renault España,
Grupo Saint Gobain, Grupo Antolín,
Consejo Superior de Cámaras, Iveco Pegaso, etc;
cuyos requisitos de homologación
y mantenimiento de proveedores
nos obligan a mejorar continuamente.**

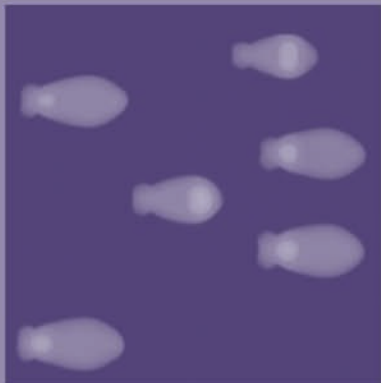
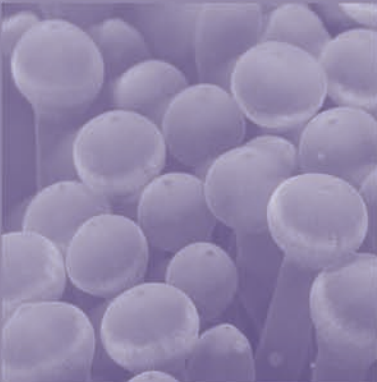
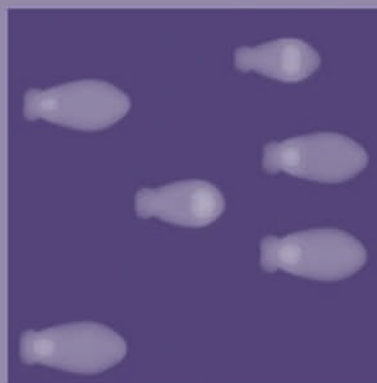
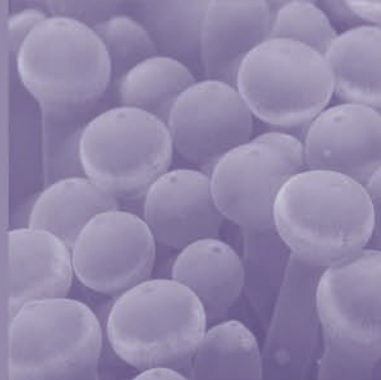
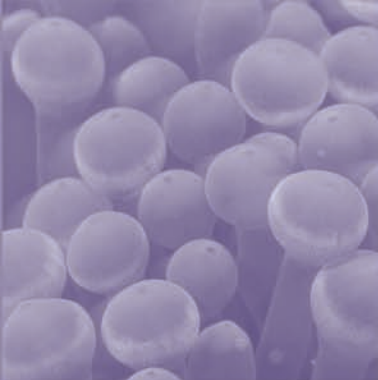


TÉCIMAN INT., S.L.

c/ Vitoria, 10 - 4º
09004 Burgos

TEL: 947 209 141
FAX: 947 209 140

www.teciman.com



TÉCIMAN INT., S.L.

c/ Vitoria, 10 - 4º
09004 Burgos

TEL: 0034 947 209 141
FAX: 0034 947 209 140

www.teciman.com